

# 家庭教育応援ナビ 「すくすく育ていばらきっ子」

茨城県教育委員会では、マンガや動画などにより、子育てや家庭教育についてより楽しく、分かりやすく学べるウェブサイトを公開しています。子育てに関するQ&Aを通して、学びの機会や情報の提供も行っています。ぜひ、ご覧ください。



New!

New!

New!



## 14のコンテンツが充実しています!

- ① 子育てに役立つマンガ・動画・資料
- ② 子育て相談Q&A
- ③ 家庭教育コラム
- ④ おすすめの本紹介
- ⑤ 子育てに関する相談窓口
- ⑥ イベント・講座情報
- ⑦ 家庭教育支援資料モバイル版
- ⑧ 家庭教育支援資料PDF版
- ⑨ 子育てアドバイスブック外国語版
- ⑩ 家庭教育支援活動サークル
- ⑪ 幼児教育関係研修情報一覧
- ⑫ 研修資料・教材
- ⑬ 企業連携による教育力向上推進の取組
- ⑭ ツイッター

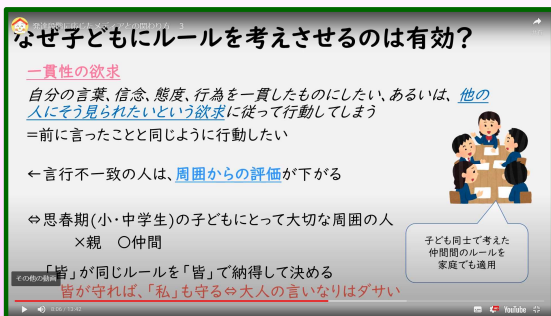


家庭教育応援ナビ



## 子育てに役立つ動画を配信中!

### 「発達段階に応じたメディアとの関わり方」 <テーマ>



- ・親子のコミュニケーションについて
- ・自己肯定感を育むために
- ・パパの子育て、家族の子育て
- ・子どもの話をしっかり聴きましょう。
- ・幼児期に育みたい力とは?
- ・思春期ってどんな時期?
- ・いろいろな体験活動が必要です。
- ・あなたの声で読み聞かせ。

など

各分野の専門家が分かりやすく解説!  
この他にも子育てに役立つ動画を配信中!

## 子育てQ&A

子育てに関する悩みや疑問を6つの発達段階に応じてQ&A形式にまとめ、掲載しました。

子育てに困ったとき・悩んだときの解決策に参考としてご活用ください。

- ・高校生・勤労少年／家族、地域
- New!** 「何事も人任せな息子」

New!

マークがついているコンテンツは、令和5年3月に掲載内容が更新されたものです。



<https://www.edu.pref.ibaraki.jp/katei/>



@katei\_sukusuku  
すくすく育ていばらきっ子



ツイッター

子育て情報を更新中。登録をお願いします!

【問合せ先】 茨城県教育庁総務企画部生涯学習課 就学前教育・家庭教育推進室

〒310-8588 水戸市笠原町978-6 TEL: 029-301-5132 FAX: 029-301-5339

E-mail: shugaku@pref.ibaraki.lg.jp