

# 4月 保健だより

伊奈中学校  
保健室 No. 1  
2023/4/10

1年生のみなさんご入学、そして2・3年生のみなさんご進級、おめでとうございます。春休みもあっという間に終わり、新年度のスタートです。

新しい環境や新しい人間関係は、自分が感じる以上に心身の疲れを呼び込みます。年度初めから体調を崩したり、けがをしてしまってはせっかくのやる気もしぼんでしまいます。

「よく食べ、よく寝て、よく動く」自分のペースを見失わないようにしましょう。

## 健康診断がはじまります

### 4月の健康診断スケジュール

- 4月12日(水) 身体測定・視力検査・聴力検査：3年生
- 13日(木) 身体測定・視力検査・聴力検査：1・2年生
- 20日(木) 歯科検診：3年1～3組
- 21日(金) 歯科検診：3年4～6組、20日もれ者
- 27日(木) 歯科検診：2年1～3組、21日もれ者  
内科検診：3年男子

## 検診を受ける前には

- ①検診の前日はお風呂に入って清潔に。長い爪は切ったり、耳あかもきれいにしたりしましょう。
- ②視力検査ではメガネやコンタクトを忘れずに。
- ③目や耳にかかる髪はまとめましょう。検査のじゃまにならない髪型に。

## 校医の先生方をご紹介します

○学校医：

○学校歯科医：

○学校薬剤師：

保健室ではこんなことは  
できません!



保護者の皆様へ

### ◎学校で行われる健康診断について

学校で行われる健康診断はスクリーニング（集団検診）で、病気や異常の疑いがないかを調べるもので、診断をするものではありません。「受診のすすめ」を受け取った場合は早期に医療機関での診察を受け、異常があった場合は治療を受けられることをおすすめいたします。

また、学校から「受診のすすめ」を受け取ったからといって必ずしも病気というわけではありません。医療機関にかかり「異常なし」と診断されることもあります。ご理解いただきますようお願いいたします。

#### — 内科検診 脱衣での脊柱側弯症の検査について —

伊奈中学校では、内科検診の時に、男女ともに上半身の診察があります。これは脊柱側弯症という病気の検査のためです。脊柱側弯症の発見のためには背中をよく観察する必要があります。服を着ていると発見は非常に難しくなります。

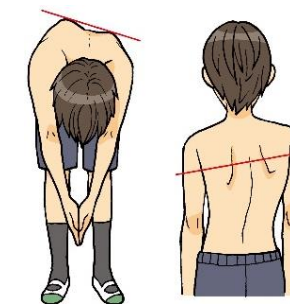
内科検診の際は、不安の軽減とプライバシーへの配慮のために、必要最低限・短時間で検査を済ませる工夫をしています。内科検診へのご理解とご協力をお願いいたします。

#### 内科検診での配慮

検診の時は一人ずつ入室し、他の生徒から見えないように間仕切りを設置します。入室してから、男子は上半身裸、女子はジャージを首もとまでまくります。

#### 脊柱側弯症とは？

背骨が左右に湾曲する状態で、背骨のねじれを伴うこともあり、進行すると、腰痛や心肺機能の低下をきたすことがあります。脊柱側弯症は成長期にいつでも発症しうるため、一度の検診で異常がなくても、継続的にチェックをする必要があります。また、思春期の女子に発症しやすいと言われています。



### ◎健康観察アプリ「LEBER for School」について

伊奈中学校では、健康観察アプリ「LEBER for School」を使用して生徒の出欠や健康状態の把握を行っています。毎朝、お子様の家庭での検温と健康状態の確認をして8時までにアプリへの登録・送信をお願いいたします。