

# 学校保健関係について

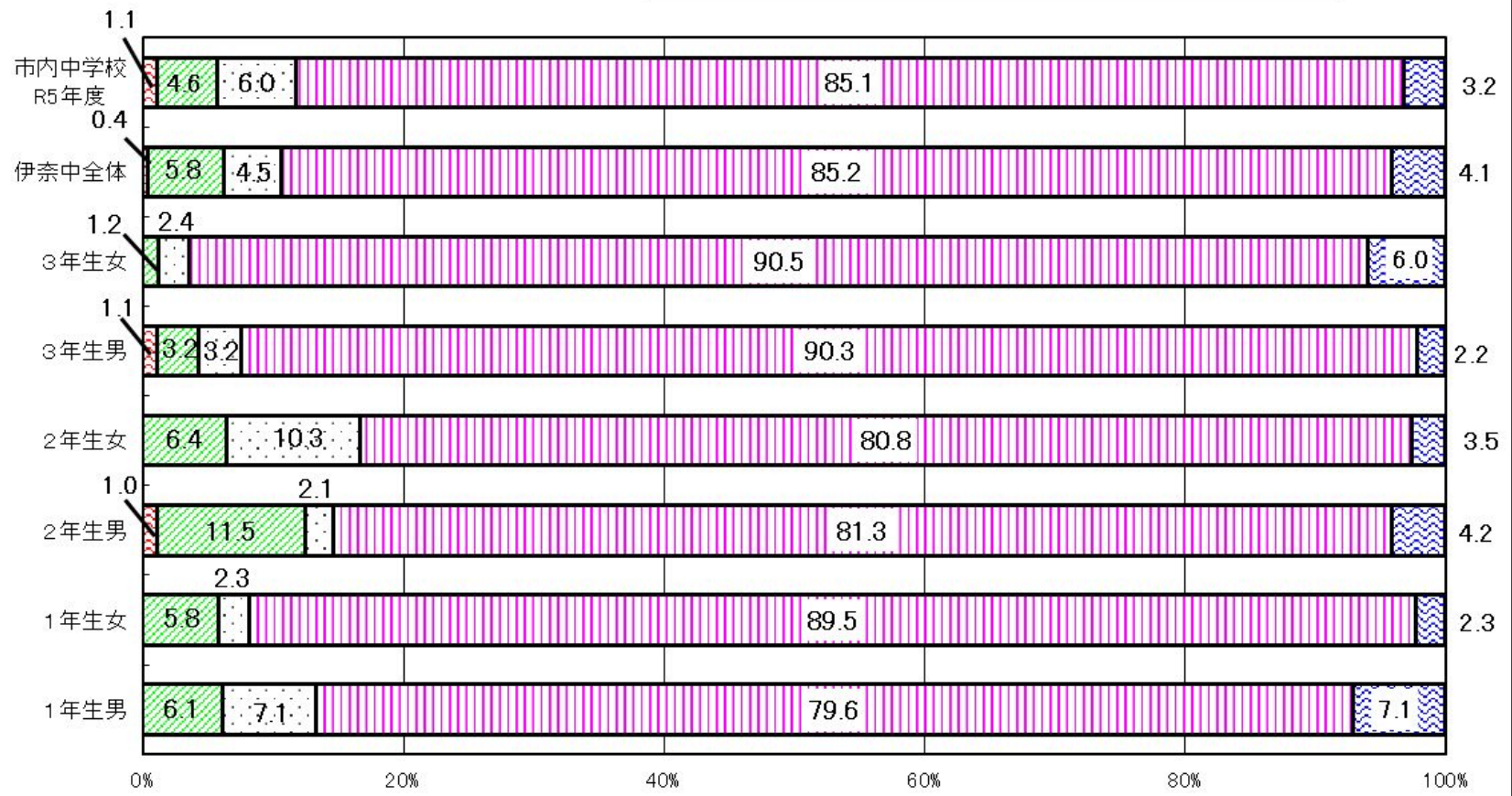


# 身体測定結果

| 学年 | 区分           | 男            |             | 女            |             |
|----|--------------|--------------|-------------|--------------|-------------|
|    |              | 身長           | 体重          | 身長           | 体重          |
| 1  | <b>伊 奈 中</b> | <b>155.1</b> | <b>44.7</b> | <b>152.2</b> | <b>44.3</b> |
|    | 市内中学校        | 154.4        | 45.3        | 152.8        | 44.4        |
|    | 県(R4)        | 153.8        | 46.4        | 152.0        | 45.1        |
|    | 全国(R4)       | 154.0        | 45.7        | 152.2        | 44.5        |
| 2  | <b>伊 奈 中</b> | <b>161.6</b> | <b>52.6</b> | <b>154.6</b> | <b>48.5</b> |
|    | 市内中学校        | 161.3        | 51.5        | 154.7        | 48.2        |
|    | 県(R4)        | 160.7        | 51.2        | 154.7        | 47.9        |
|    | 全国(R4)       | 160.9        | 50.6        | 154.9        | 47.7        |
| 3  | <b>伊 奈 中</b> | <b>165.7</b> | <b>53.8</b> | <b>158.7</b> | <b>49.2</b> |
|    | 市内中学校        | 165.0        | 54.4        | 156.8        | 50.0        |
|    | 県(R4)        | 165.8        | 56.0        | 156.2        | 50.4        |
|    | 全国(R4)       | 165.8        | 55.0        | 156.5        | 49.9        |

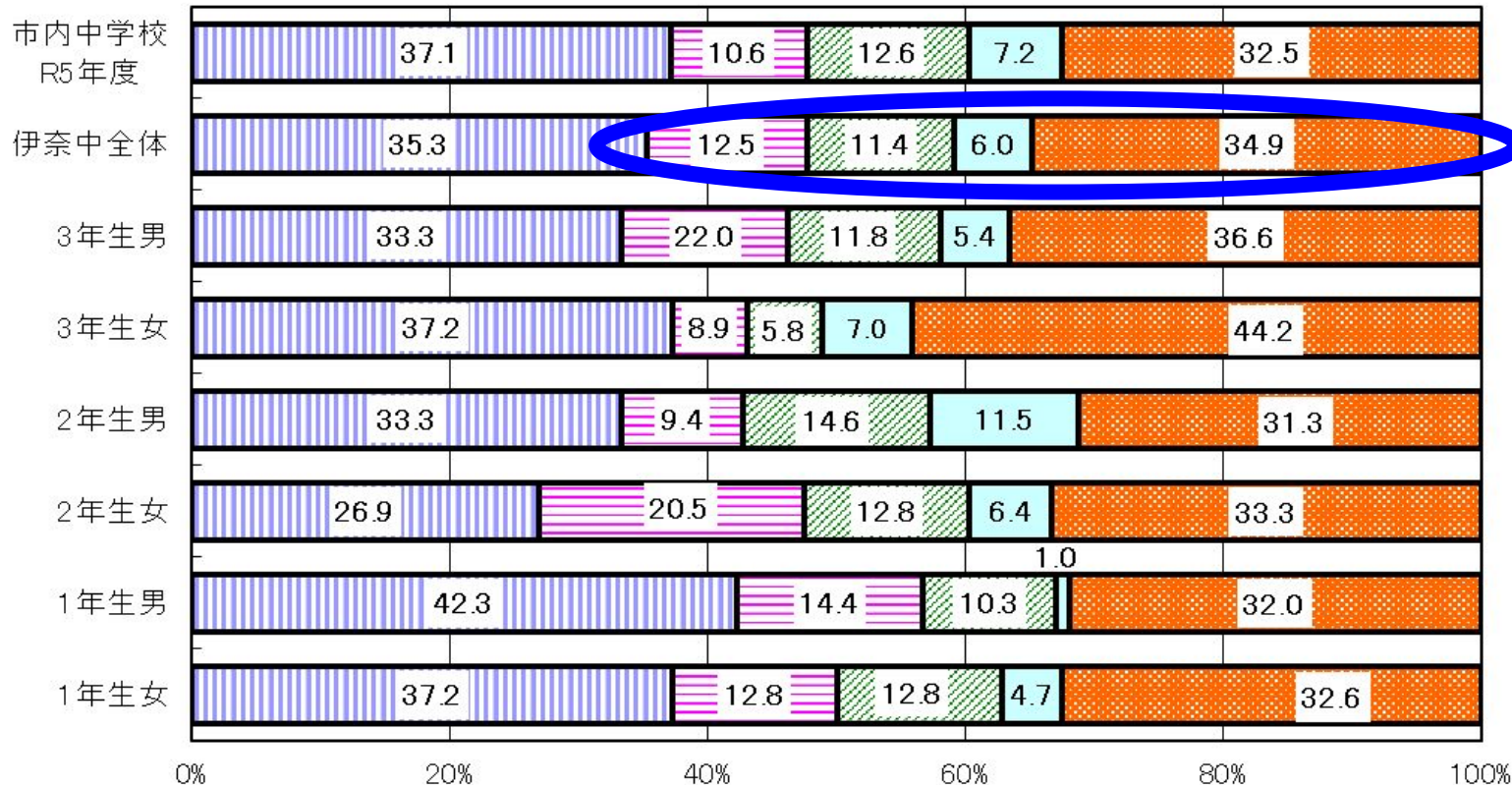
# 標準体重の割合

高度肥満
  中度肥満
  軽度肥満
  標準
  やせ



# 視力検査結果

A:1.0以上
  B:0.7以上1.0未満
  C:0.3以上～0.7未満
  D:0.3未満
  矯正視力



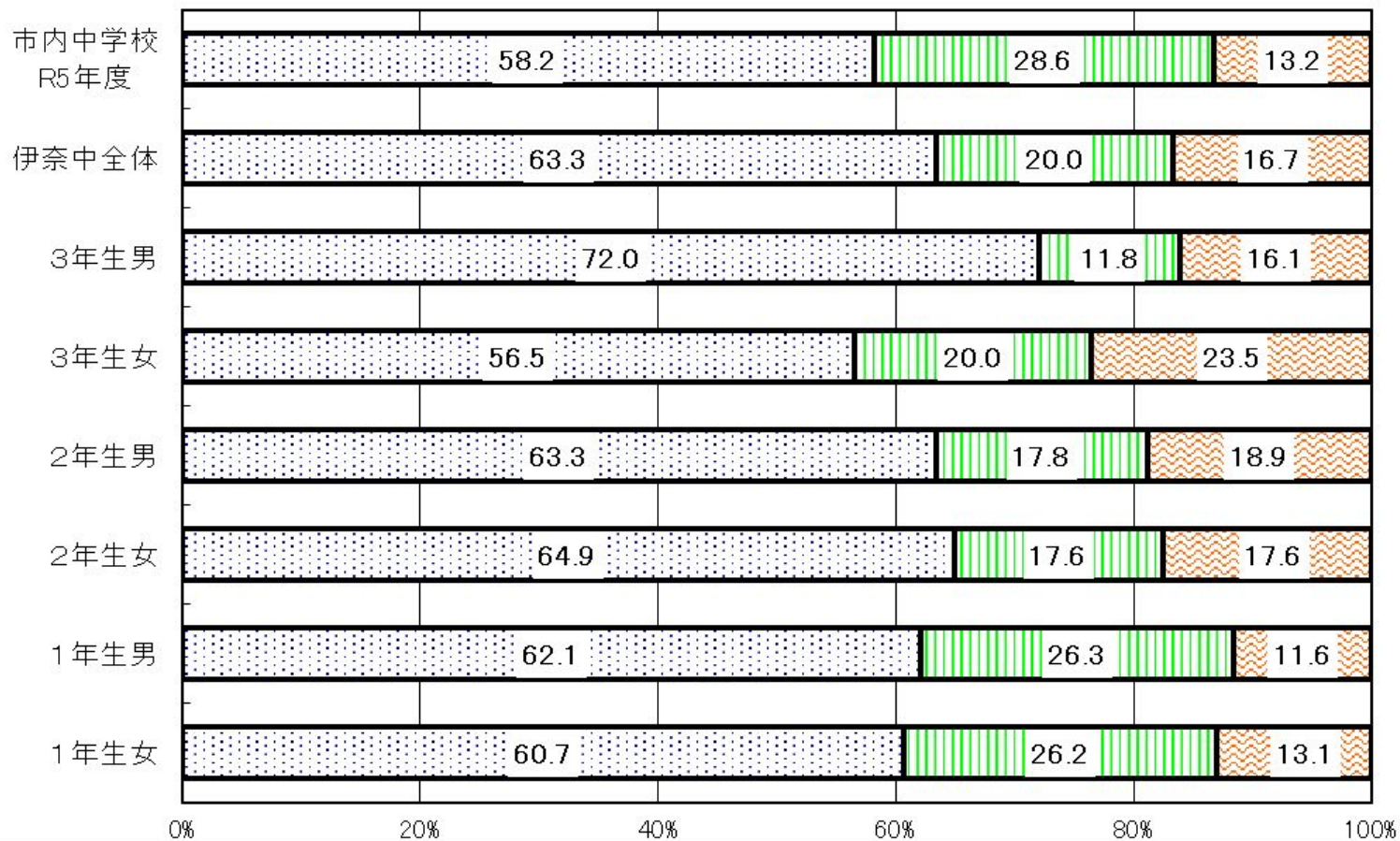
裸眼視力  
1.0未満の  
割合

本校  
64.7%

全国  
61.23%

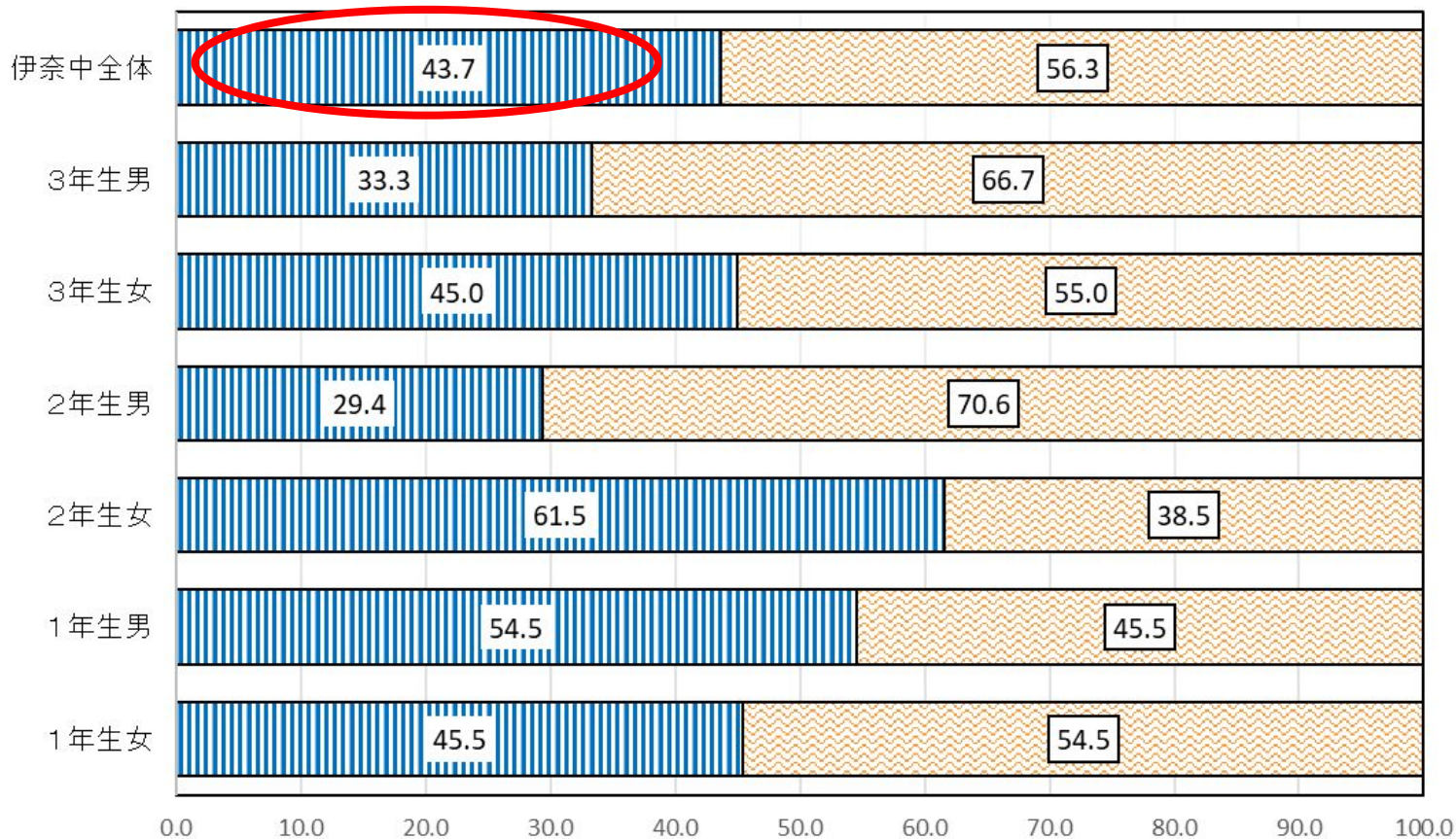
# 歯科検診結果

健全歯者 処置完了者 未処置者



# う歯の治療率(12月25日現在)

■ 治療済み者 □ 未処置者

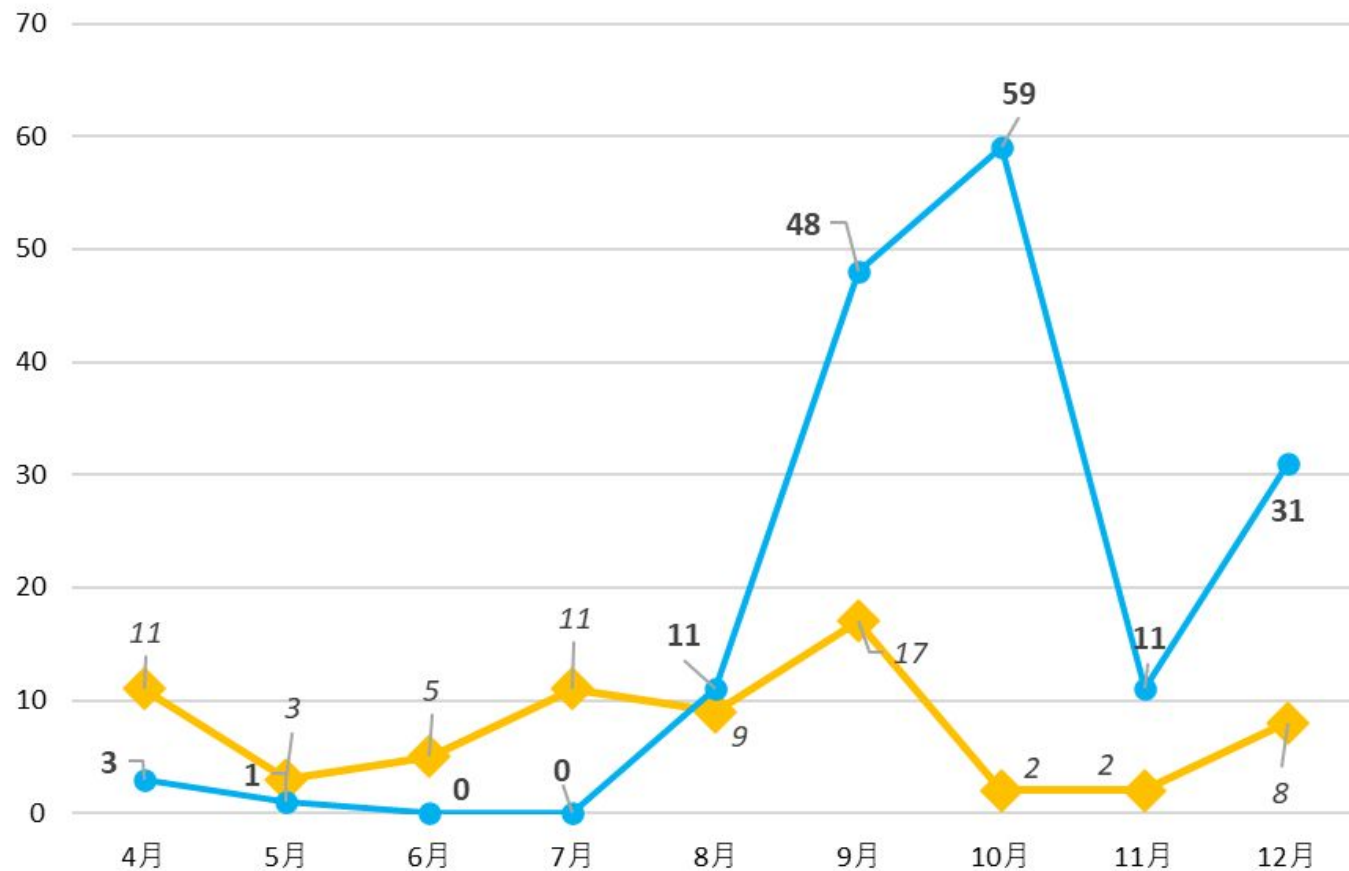


昨年度  
33.9%

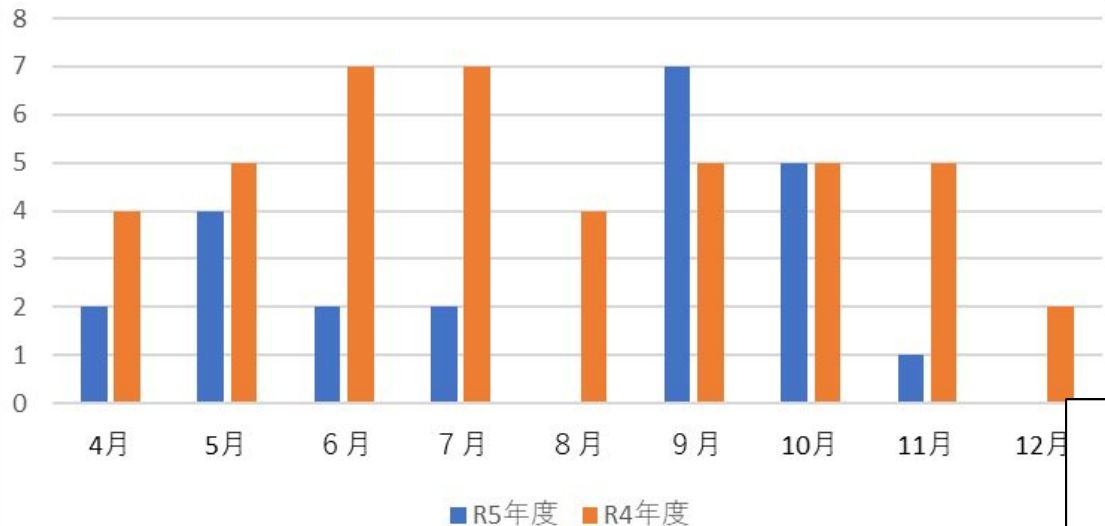
今年度  
スクリレ連絡前  
21.8%  
スクリレ連絡後  
**43.7%**

# コロナ・インフルエンザの 出席停止者数

● R5年度（コロナ関連、5/8～コロナ）  
● R5年度（インフルエンザ）



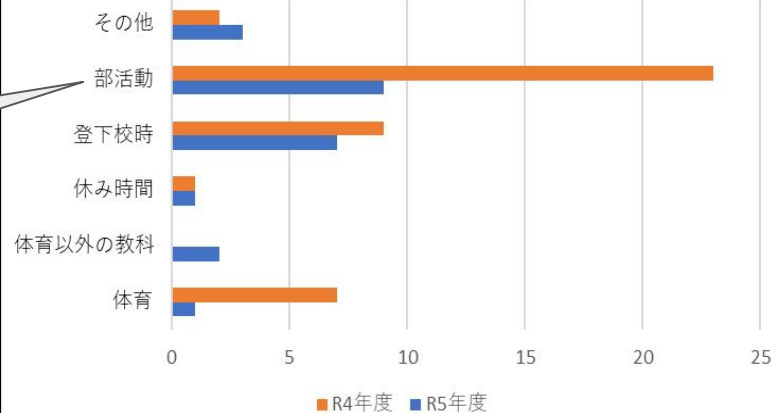
# スポーツ振興センター災害共済給付利用件数



昨年度50件(年間)  
今年度23件  
(12月まで)

昨年度は部活動だけで23件

## ケガが発生した時間の内訳





# 保健室来室者の推移

R5年度 R4年度

