

## 平成27年度 本校教育活動における評価について

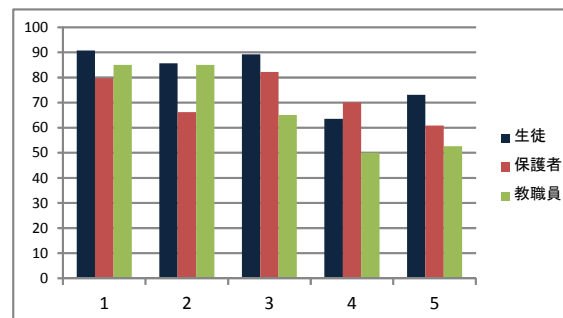
標記の件につきまして、多くの保護者の皆様にご協力いただき、ありがとうございました。  
生徒、保護者、教職員によるアンケートの結果をまとめましたのでご報告いたします。

4：そう思う。 3：少しそう思う。 2：あまり思わない。 1：そう思わない。

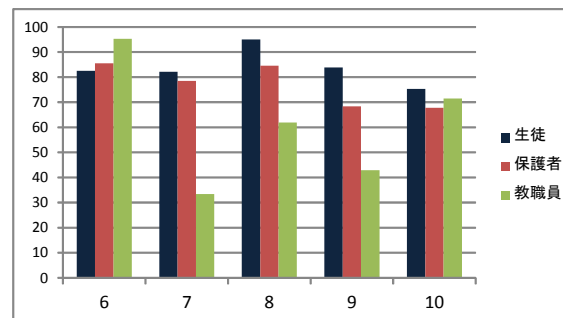
	評価項目	肯定的な回答（4または3）の割合（％）			
		保護者	生徒	保護者	教職員
1	学力向上をめざす				
1	進んで授業に取り組んでいますか。	90 (○)	90.8	79.7	85.0
2	授業が理解できていますか。	80 (○)	85.6	66.2	85.0
3	先生や友達の話をしっかり聞いていますか。	90 (△)	89.2	82.2	65.0
4	自分の考えをはっきり表現していますか。	70 (△)	68.5	70.1	50.0
5	1日1時間以上家庭学習をしていますか。	80 (△)	73.1	60.8	52.6
6	心と体を育む				
6	学校が楽しいですか。	90 (△)	82.5	85.5	95.3
7	元気なあいさつができますか。	90 (△)	82.1	78.5	88.4
8	きちんとした身だしなみができますか。	・・・	95.0	84.6	61.9
9	進んで掃除に取り組んでいますか。	85 (△)	83.9	68.3	42.9
10	小綱中の生徒は、あいさつがよくなったと思いますか。	保護者 85 (×)	75.3	67.8	71.5
11	夢を育む				
11	働く意味や価値を理解していますか。	85 (○)	93.2	71.1	66.7
12	将来の夢や目標をもっていますか。	70 (○)	78.9	63.0	71.5
13	将来の夢や目標に向かって努力していると思いますか。	・・・	67.0	51.6	52.1
14	学校生活を通して、集団で生活することの良さを実感することができましたか。	100 (×)	82.8	83.2	80.9

その他、学校生活について意見があったら記入してください。

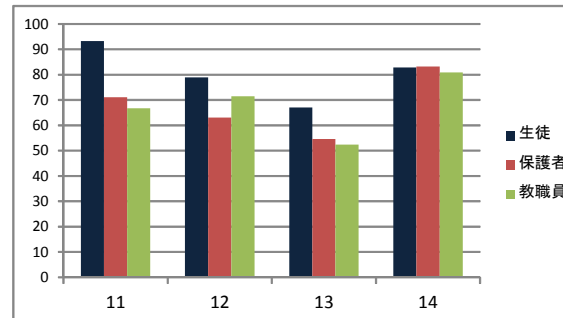
### <学力向上をめざす>



### <心と体を育む>



### <夢を育む>



### 【結果から】

#### <学力向上をめざす>

生徒、保護者、教職員とも、「1. 進んで授業に取り組んでいる。」と回答した割合が高い。「2. 授業が理解できていますか。」との問いに、肯定的な回答をした保護者は比較的少ない。「4. 自分の考えをはっきり表現」「5. 1日1時間以上家庭学習」をしている割合は低い。

#### <心と体を育む>

生徒、保護者、教職員とも、「6. 学校が楽しい。」と回答した割合が高い。「7. 元気なあいさつ」「9. 進んで掃除」については、生徒は肯定的な回答が多いが、教職員は否定的な回答が多い。

#### <夢を育む>

保護者や教職員が考える以上に、「11. 働く意味や価値を理解している。」と考える生徒が多い。「14. 学校生活を通して、集団で生活することの良さを実感することができた。」との問いには、生徒、保護者、教職員とも、8割以上が肯定的な回答であった。

今回の結果を、本校における今後の教育活動の参考にさせていただきます。  
ご協力いただき、ありがとうございました。